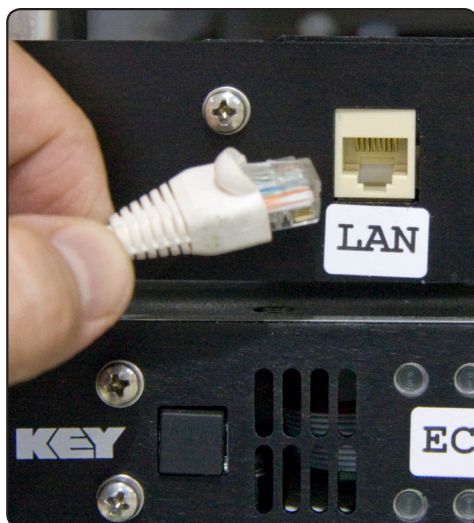


# RemoteMD™

En trois étapes simples

## Etape 1

**Branchez** le système de tri au réseau de l'usine



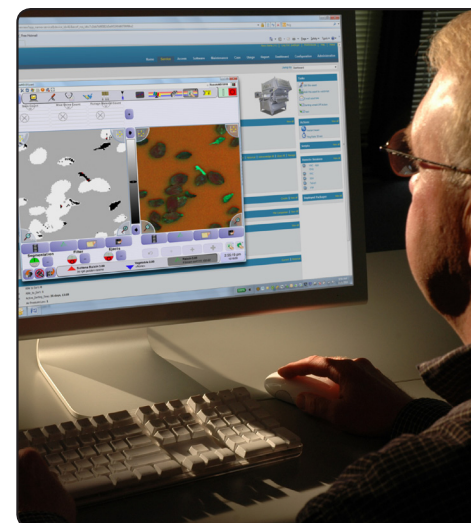
## Etape 2

Le technicien d'entretien PROliance **installera** et **configurera** l'agent

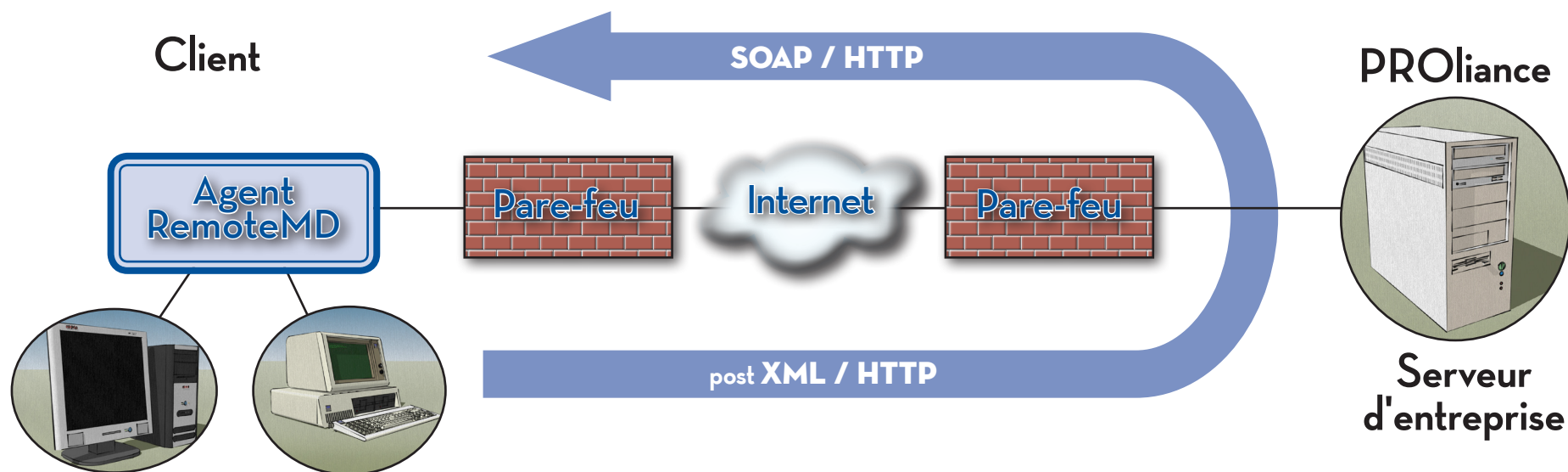


## Etape 3

Accéder au portail PROliance RemoteMD pour **afficher** les informations relatives à votre système de tri



# RemoteMD™ Sécurité



## Aucune modification de l'infrastructure de sécurité réseau nécessaire

- Adresse IP publique non requise
- L'agent initie toutes les communications
- XML/SOAP sur HTTP/HTTPS
- Ports standard 80/443
- Prise en charge des serveurs proxy
- Prise en charge de DHC et NAT
- L'agent communique uniquement avec un serveur d'entreprise unique
- L'agent répond uniquement aux messages du serveur d'entreprise
- Chiffrement SSL
- Solution de sécurité validée VeriSign®