

# SYMETIX®

Automatisation pour l'intégrité des capsules, comprimés et gélules

## Impulse/P® Calibreur



Spécialement conçus pour les fabricants de produits pharmaceutiques et nutraceutiques en doses solides, les calibreurs vibrants Impulse®/P associent une puissance électromagnétique délicate à une haute vitesse et un rendement élevé pour optimiser la qualité des gélules, capsules et comprimés.

La technologie simple d'emploi élimine automatiquement les doubles, les amas ainsi que les produits sur et sous-dimensionnés à un stade précoce du process, tout en épargnant les coûts de main d'œuvre et en autorisant un changement en cinq minutes et une intégration aisée aux autres automatismes.

- **Capacité** jusqu'à 1 000 000 gélules par heure
- **Gère toutes les tailles courantes** de gélules et de comprimés
- **Plusieurs plateaux amovibles** pour séparation à deux ou trois voies

### Calibreur à 2 plateaux :

Suppression des doubles, des amas et des capsules sous-dimensionnées

Suppression des doubles et des lamelles d'enrobage des comprimés enrobés

### Calibreur à 3 plateaux :

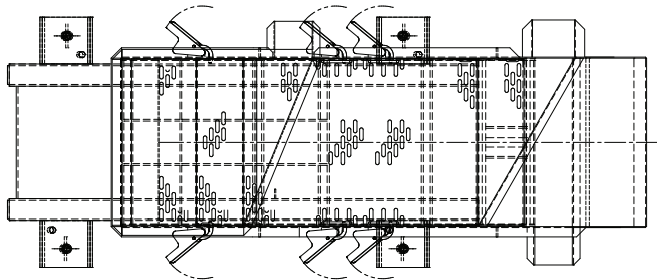
Suppression des capsules doubles, en amas, vides et de diamètre sous-dimensionné ; élimine également les gélules de diamètre sur-dimensionné

- **Entraînement magnétique à semi-conducteurs**, fonctionne sans huile
- **Autonome ou intégrable**
- **Grande trémie d'alimentation, gâchette d'alimentation contrôlée par électronique** – interface commode avec les autres automatismes
- **Parfaitement adapté à l'alimentation des systèmes d'inspection Optyx®SG**
- **Simple, facile à nettoyer et à vider** – changement en 5 minutes



150 Avery Street, Walla Walla, Washington 99362-1668  
+ 1-800-941-3701 • [www.symetix.com](http://www.symetix.com)

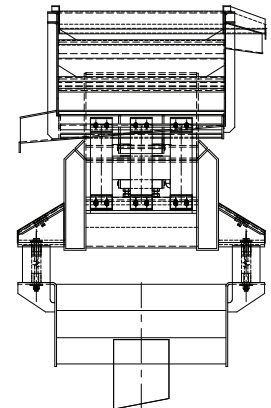
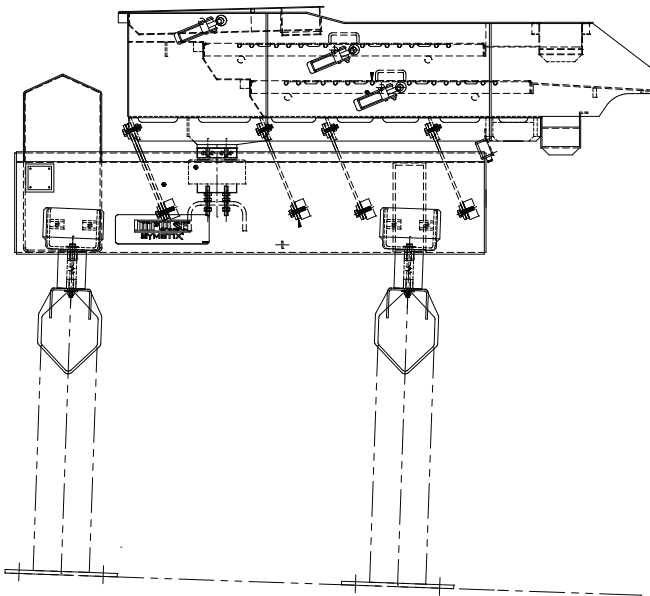
## Impulse/P® Calibreur



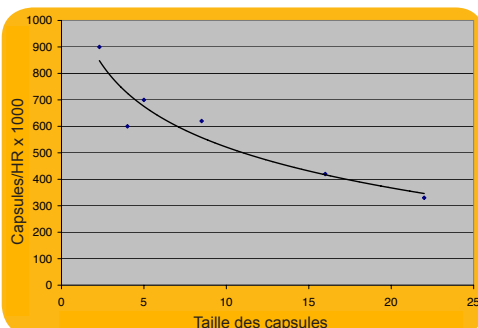
### Dimensions

1,7 mètre de long

0,69 mètre de large



Capacité du système en fonction de la taille des gélules



### Services requis

Électricité : 10 Ampères, monophasée

50/60 Hz, 200 - 230 VCA

Le panneau de commande associé doit être installé au mur à proximité du calibreur Impulse/P